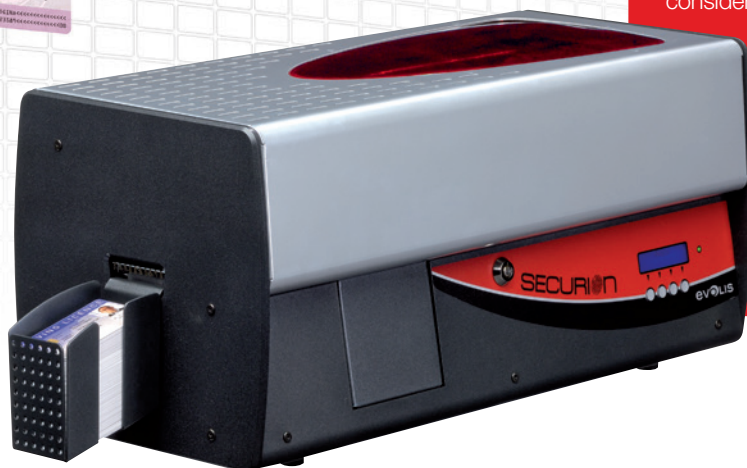


L'imprimante **Securion** est la solution de référence pour la personnalisation et la plastification de cartes sécurisées en mode décentralisé. Elle répond parfaitement aux besoins toujours croissants de sécurité et de lutte contre la fraude et permet d'augmenter considérablement la durée de vie des cartes.

Securion est équipée d'un module d'impression couleur et d'une station de plastification opérant tous deux en double face. Un seul passage suffit pour éditer, encoder et plastifier une carte sécurisée.



L'IMPRIMANTE POUR CARTES HAUTEMENT SÉCURISÉES

Securion est idéale pour l'émission de cartes sécurisées :

- Cartes nationales d'identité
- Permis de conduire
- Badges sécurisés de contrôle d'accès
- Cartes d'assurance santé

PROTECTION DURABLE

Grâce à sa station de plastification unique, Securion **protège durablement** vos cartes sécurisées. L'imprimante dépose à chaud sur toute la surface de la carte **tout type de film** - du simple vernis à des patches avec hologrammes personnalisés de très haute sécurité -, garantissant ainsi une protection optimale de vos cartes. Celles-ci peuvent en effet être utilisées **pendant plusieurs années sans s'altérer**.

IMPRESSION SUR CARTES PC

Le ruban **Unichroma™** utilisé avec Securion permet d'imprimer directement sur des **cartes en Polycarbonate (PC)**. Ces cartes, très résistantes, sont utilisées pour des applications sophistiquées, nécessitant un haut degré de sécurité. La combinaison de Securion et du ruban Unichroma™ offre donc une **solution économique** pour l'émission de cartes sécurisées en Polycarbonate.

IMPRESSION PROFESSIONNELLE

Equippée d'un module d'impression couleur double face ultra performant - résolution de 300 dpi -, Securion offre un **rendu graphique professionnel**. Les photos, textes, code-barres sont reproduits fidèlement et permettent une **identification visuelle rapide**.

ENCODAGES MULTIPLES

Afin de satisfaire vos besoins spécifiques, Securion bénéficie de **toutes les options d'encodage de données** : piste magnétique, cartes à puce avec ou sans contact. Ces options sont combinables entre elles et peuvent être installées sur site.

PRODUCTIVITÉ ACCRUE

Securion est conçue pour l'émission de cartes sécurisées **à l'unité ou en grande série**. En un seul passage, vos cartes sont encodées, imprimées et protégées, ce qui permet **un gain de temps considérable** !

SÉCURITÉ D'EXPLOITATION

Grâce au **verrouillage centralisé** empêchant l'accès aux consommables (rubans, films, cartes vierges, cartes rejetées), une protection par mot de passe ainsi qu'un emplacement pour système antivol de type Kensington®, Securion assure une **production sécurisée** de vos cartes.

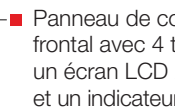
EVOLIS PROPOSE UNE LARGE GAMME DE FILMS AFIN DE RÉPONDRE À TOUS VOS BESOINS DE SÉCURITÉ.



- Module de retournement pour la personnalisation et la plastification des cartes en recto-verso
- Verrouillage de l'accès aux cartes vierges, rubans, films et bac de rejet
- Tous types d'encodeurs combinables



- Stockage de cartes vierges dans un chargeur amovible d'une capacité de 100 cartes



- Panneau de contrôle frontal avec 4 touches, un écran LCD 2 lignes et un indicateur de statut



- Bac de rejet pour collecte des cartes défectueuses

CARACTÉRISTIQUES GÉNÉRALES

- Module d'impression couleur et station de plastification
- Impression et plastification simple ou double-face
- Impression bord à bord
- Sublimation couleur, transfert thermique monochrome
- Tête d'impression 300 dpi (11,8 points/mm)
- 16 millions de couleurs
- 16 Mo de mémoire (RAM) permettant la mémorisation de deux cartes (double face)
- Mode de plastification : transfert à chaud
 - Vernis ou patch
 - Plastification double-face
 - Débit : 2 mm/s à 18 mm/s
 - Température : 100° C à 180° C

VITESSE D'IMPRESSION ET DE PLASTIFICATION

- Impression simple face YMCK, plastification simple face :
 - 95 - 120 cartes/heure
- Impression double face YMCK-K, plastification simple face :
 - 85 - 105 cartes/heure

CARACTÉRISTIQUES EN OPTION

- Chargeur supplémentaire 100 cartes
- Encodage USB sur IP via module additionnel USB Net Server

MODULES ADDITIONNELS D'ENCODAGE

- Modules disponibles :
 - Encodeur piste magnétique ISO 7811 HiCo/LoCo, JIS2
 - Station de contact puce ISO 7816-2
 - Encodeur carte à puce contact - PC/SC, EMV 2000-1
 - Encodeur carte à puce sans contact - ISO 14443A, B, ISO 15693, Mifare, DesFire, HID iCLASS
 - Autres encodeurs spécifiques sur demande
- Connexions USB interne ou IP
- Options combinables entre elles
- Montage usine ou sur site

PORTS / CONNECTIVITÉ

- USB (1.0, 1.1, 2.0, 3.0)
- Ethernet TCP-IP 10BaseT, 100BaseT (Traffic Led)

SÉCURITÉ

- Verrouillage de l'accès aux cartes vierges, rubans, films et cartes défectueuses
- Emplacement pour verrou de sécurité Kensington®
- Verrouillage par mot de passe

AFFICHAGE

- Écran LCD deux lignes et diodes d'indication de statut

POLICES RÉSIDENTES

- Arial, Arial gras
- Code à barres : Code 39, Code 128, EAN 13, 2/5 entrelacé

GESTION ET CARACTÉRISTIQUES DES CARTES

- Capacité du chargeur amovible : 100 cartes (0,76 mm - 30 mil)
- Capacité du réceptacle : 100 cartes (0,76 mm - 30 mil)
- Capacité du bac de rejet : 15 cartes (0,76 mm - 30 mil)
- Épaisseur des cartes : 0,25 à 1 mm (10 à 50 mil), plastification recommandée à partir de 0,76 mm, pas en deçà de 0,50 mm
- Types de cartes :
 - Cartes PVC
 - Cartes PVC composite
 - Cartes Polycarbonate (PC)
 - Cartes PET-F, PET-G
 - Cartes ABS*
 - Vernis spéciaux*
- Format des cartes : ISO CR80 - ISO 7810 (53,98 mm x 85,60 mm)
- Plastification sur cartes PVC classiques recommandée avec patch 0,6 mil ou vernis

RUBANS EVOLIS HIGH TRUST®

Afin de maximiser la qualité et la durée d'utilisation des cartes imprimées, la durée de vie de la tête d'impression et la performance globale de l'imprimante, utilisez des rubans Evolis High Trust®.

- Capacités des rubans :
 - Ruban couleur 5 panneaux YMCKO : 200 impressions/rouleau
 - Ruban couleur 6 panneaux YMCKO-K : 200 impressions/rouleau
 - Ruban couleur 1/2 panneaux YMCKO : 400 impressions/rouleau
 - Ruban couleur Unichroma™ pour cartes en Polycarbonate : 200 impressions/rouleau
 - Ruban monochrome noir 2 panneaux KO : 500 impressions/rouleau
 - Rubans monochromes : 1 000 impressions/rouleau* (noir, rouge, vert, bleu, blanc, or et argent)
- Économiseur de ruban intégré pour l'impression monochrome
- Types de film de plastification :
 - Film holographique vernis fin pleine carte : 400 impressions/rouleau
 - Film transparent vernis fin pleine carte : 400 impressions/rouleau
 - Patch transparent de 1,0 mil : 200 impressions/rouleau
 - Patch transparent de 0,6 mil : 200 impressions/rouleau
 - Patch alterné recto-verso de 0,6 et 1,0 mil : 200 impressions/rouleau
 - Patches et vernis fins sur demande : hologrammes, encres sécurisées, découpes spécifiques
- Cassette d'aide au chargement des films de plastification

LOGICIEL

- Compatible avec Windows™ XP SP3 32/64, Vista 32/64, W7 32/64, W8 32/64
- Plateformes Mac et Linux disponibles sur demande

CERTIFICATIONS ET DÉCLARATION DE CONFORMITÉ

- RoHS
- CE, FCC, IEC, VCCI, CCC, KC

ALIMENTATION

- Module d'alimentation : 100-240 Volts AC, 50-60 Hz, 2 A
- Imprimante : 24 Volts DC, 6,25 A

ENVIRONNEMENT D'UTILISATION

- Température min/max de fonctionnement : 15° / 30° C (59° / 86° F)
- Humidité : 20% à 65% sans condensation
- Température min/max de stockage : -5° / +70° C (23° / 158° F)
- Humidité de stockage : 20% à 70% sans condensation
- Ventilation en fonctionnement : air libre

ACOUSTIQUE (TESTÉE CONFORMÉMENT À LA NORME ISO 7779)

- Pression acoustique aux postes d'assistant LpAm (mode couleur YMCKO)
- En fonctionnement : 48 dB (A)
- En mode veille : 32 dB (A)

CONTENU DE L'EMBALLAGE

- Imprimante
- CD-ROM avec pilote d'impression, manuels utilisateur
- Kit d'entretien
- Câble USB
- Réceptacle
- Bloc et cordon d'alimentation électrique
- Cassette d'aide au chargement des films de plastification
- 3 mandrins vides pour les films de plastification

DIMENSIONS ET POIDS

- Dimensions (H x l x P) : Sans le réceptacle : 274,64 x 262,16 x 562,70 mm Avec le réceptacle : 274,64 x 262,16 x 658,20 mm
- Poids : 15,4 kg

CONDITIONS DE GARANTIE

- 2 ans (imprimante, station de plastification, tête d'impression et rouleau chauffant), limitée à 100 000 insertions*
- Extension de garantie disponible en option

1 Sous conditions particulières

2 Garantie soumise à la stricte observation des conditions spécifiques d'utilisation, ainsi qu'à l'emploi des rubans Evolis High Trust®

EUROPE - MIDDLE-EAST - AFRICA

Evolis Card Printer - 14 avenue de la Fontaine - ZI Angers-Beaucouzé
49070 Beaucouzé - France
T +33 (0) 241 367 606 - F +33 (0) 241 367 612 - info@evolis.com

AMERICAS - Evolis Inc. - Fort Lauderdale - evolisinco@evolis.com

ASIA-PACIFIC - Evolis Asia Pte Ltd - Singapore - evolisasia@evolis.com

INDIA - Evolis India - Mumbai - evolisindia@evolis.com

CHINA - Shanghai - infochina@evolis.com

www.evolis.com



Procard
159 impasse Léonard
30900 Nîmes
France
Tel : 04 66 62 23 61
Fax : 04 66 62 23 61
E-mail : info@procard.fr
Web : www.procard.fr

